





# spojky EN14420

## typ SC



bezpečnostní spona SPANNLOC  
norma EN 14420-3 (dříve DIN 2817)

 <b>Hliník</b>		<b>Rozměr</b>	13X5	19X6	25X6	32X6	38X6,5	38X10	50X8	50X10
		<b>Rozsah mm</b>	22-24	30-33	36-39	43-46	50-53	57-60	63-67	69-71
		<b>PN - Bar</b>	16	16	16	16	16	16	16	16
		<b>Označení</b>	SC13X5AL	SC19X6AL	SC25X6AL	SC32X6AL	SC38X6AL	SC38X10AL	SC50X8AL	SC50X10AL
		<b>Rozměr</b>	65X7	75X8	75X10	80X8	100X8	125X10	150X10	200X12
		<b>Rozsah mm</b>	78-82	89-93	94-97	94-97	114-119	143-148	178-184	222-229
		<b>PN - Bar</b>	16	16	16	16	16	16	16	16
		<b>Označení</b>	SC65X7AL	SC75X8AL	SC75X10AL	SC80X8AL	SC100X8AL	SC125X10AL	SC150X10AL	SC200X12AL

» provedení : spona se dodává vždy v kompletu se šrouby a maticemi

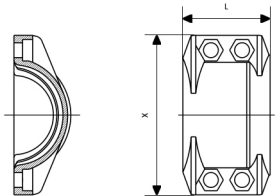
 <b>Mosaz</b>		<b>Rozměr</b>	13X5	19X6	25X6	32X6	38X6,5	40X7	50X8	50X10
		<b>Rozsah mm</b>	22-24	30-33	36-39	43-46	50-53	53-56	63-67	69-71
		<b>PN - Bar</b>	16	16	16	16	16	16	16	16
		<b>Označení</b>	SC13X5MS	SC19X6MS	SC25X6MS	SC32X6MS	SC38X6MS	SC40X7MS	SC50X8MS	-
		<b>Rozměr</b>	65X7	75X8	75X10	80X8	100X8	125X10	150X10	200X12
		<b>Rozsah mm</b>	78-82	89-93	94-97	94-97	114-119	143-148	178-184	222-229
		<b>PN - Bar</b>	16	16	16	16	16	16	16	16
		<b>Označení</b>	-	SC75X8MS	-	SC80X8MS	SC100X8MS	SC125X10MS	-	-

» provedení : spona se dodává vždy v kompletu se šrouby a maticemi

 <b>Nerez</b>		<b>Rozměr</b>	13X5	19X6	25X6	32X6	38X6,5	38X10	50X8	50X10
		<b>Rozsah mm</b>	22-24	30-33	36-39	43-46	50-53	57-60	63-67	69-71
		<b>PN - Bar</b>	16	16	16	16	16	16	16	16
		<b>Označení</b>	SC13X5SS	SC19X6SS	SC25X6SS	SC32X6SS	SC38X6SS	-	SC50X8SS	SC50X10SS
		<b>Rozměr</b>	65X7	75X8	75X10	80X8	100X8	125X10	150X10	200X12
		<b>Rozsah mm</b>	78-82	89-93	94-97	94-97	114-119	143-148	178-184	222-229
		<b>PN - Bar</b>	16	16	16	16	16	16	16	16
		<b>Označení</b>	SC65X7SS	SC75X8SS	-	SC80X8SS	SC100X8SS	-	-	-

» provedení : spona se dodává vždy v kompletu se šrouby a maticemi

## rozměry základní rozměry



**Vysvětlivky (Agenda) :**

**L** = délka spony (mm)  
**X** = šíře spony (mm)

Rozměr	Délka = L (mm)	Šířka = X (mm)	Rozměr	Délka = L (mm)	Šířka = X (mm)	Rozměr	Délka = L (mm)	Šířka = X (mm)
13x5	50	51	40x7	50	85	80x8	76	137
19x6	50	63	50x8	56	102	100x8	120	166
25x6	50	69	50x10	56	106	125x10	147	192
32x6	50	76	65x7	74	120	150x10	180	227
38x6,5	50	83	75x8	76	132	200x12	240	284
38x10	50	85	75x10	76	136	-	-	-