

Hadicové příruby



Hadicové příruby

Příruby s hadicovým trnem slouží pro spojení hadic mezi sebou a s dalšími částmi zařízení, na něž hadice navazuje. Tento typ spojení patří mezi tzv. rozebíratelné spoje, které jsou pro svou dlouhou životnost a univerzálnost používány pro široké spektrum aplikací v průmyslu všeobecně.

Příruby se vyrábějí podle normy DIN nebo ANSI, jsou nabízeny jako otočné, pevné, s vnitřním/vnější závitem, s nátrubkem ke svaření a jako záslepky.

Pro armování pryžových a PVC hadic používáme příruby s hladkým trnem a límcem dle normy EN14420-2, který používáme v kombinaci s bezpečnostní sponou SPANNLOC EN14420-3, nebo s vrapovaným trnem a límcem. Pro armování nerezových a kompozitních hadic se používají svařitelné příruby.

Hadicový komplet se z důvodu jednodušší montáže a eliminace poškození hadice armuje převážně v kombinaci pevnou a otočnou přírubou.

Spojení přírub je velmi jednoduchou záležitostí. Přírubový spoj se skládá ze dvou přírub, mezi které je vloženo přírubové těsnění. Příruby se následně spojí pomocí spojovacího materiálu, tedy šroubů, matic a podložek.

Hadicové příruby jsou dostupné v provedení:



ST – galvanizovaná ocel, SS – nerezová ocel AISI 316 a PP - polypropylen





Hadicové příruby

typ PP

pevná příruba DIN s hadicovým trnem
armování sponou dle normy EN 14420-3 (dříve DIN 2817)

 Ocel		Rozměr	DN19	DN25	DN32	DN38	DN50	DN63	DN75	DN100	DN125	DN152	
		Závit	-	-	-	-	-	-	-	-	-	-	-
		PN - Bar	10/16	10/16	10/16	10/16	10/16	10/16	10/16	10/16	10/16	10/16	10/16
		Označení	PP19ST	PP25ST	PP32ST	PP38ST	PP50ST	PP63ST	PP75ST	PP100ST	PP125ST	PP152ST	



» provedení : pevná příruba s hladkým trnem a s límcem pro bezpečnostní sponu, norma DIN / na požádání nabídneme i příruby DN 203, DN 254 a DN 305

 Nerez		Rozměr	DN19	DN25	DN32	DN38	DN50	DN63	DN75	DN100	DN125	DN203	
		Závit	-	-	-	-	-	-	-	-	-	-	-
		PN - Bar	10/16	10/16	10/16	10/16	10/16	10/16	10/16	10/16	10/16	10/16	10
		Označení	-	PP25SS	PP32SS	PP38SS	PP50SS	PP63SS	PP75SS	PP100SS	PP125SS	PP203SS	



» provedení : pevná příruba s hladkým trnem a s límcem pro bezpečnostní sponu, norma DIN

typ OP

otočná příruba DIN s hadicovým trnem
armování sponou dle normy EN 14420-3 (dříve DIN 2817)

 Ocel		Rozměr	DN19	DN25	DN32	DN38	DN50	DN63	DN75	DN100	DN125	DN152	
		Závit	-	-	-	-	-	-	-	-	-	-	-
		PN - Bar	10/16	10/16	10/16	10/16	10/16	10/16	10/16	10/16	10/16	10/16	10/16
		Označení	OP19ST	OP25ST	OP32ST	OP38ST	OP50ST	OP63ST	OP75ST	OP100ST	OP125ST	OP152ST	

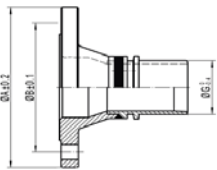
» provedení : otočná příruba s hladkým trnem a s límcem pro bezpečnostní sponu, norma DIN / na požádání nabídneme i příruby DN 203, DN 254 a DN 305

 Nerez		Rozměr	DN19	DN25	DN32	DN38	DN50	DN63	DN75	DN100	DN125	DN203	
		Závit	-	-	-	-	-	-	-	-	-	-	-
		PN - Bar	10/16	10/16	10/16	10/16	10/16	10/16	10/16	10/16	10/16	10/16	10
		Označení	-	OP25SS	OP32SS	OP38SS	OP50SS	OP63SS	OP75SS	OP100SS	OP125SS	OP203SS	

» provedení : otočná příruba s hladkým trnem a s límcem pro bezpečnostní sponu, norma DIN

rozměry

základní rozměry přírub dle normy DIN



Vysvětlivky (Agenda) :

G = \varnothing trnu / vnitřní průměru hadice (mm)
A = vnější \varnothing příruby (mm)
B = \varnothing roztečné kružnice pro šrouby příruby (mm)

Pro hadici \varnothing (mm)=G	Příruba DN	Tlak - PN (bar)	Vnější \varnothing příruby A (mm)	\varnothing rozteč šroubů B (mm)	Počet děr pro šrouby	\varnothing díry pro šrouby (mm)
19	20	10/16	105	75	4	14
25	25	10/16	115	85	4	14
32	32	10/16	140	100	4	18
38	40	10/16	150	110	4	18
50	50	10/16	165	125	4	18
63	65	10/16	185	145	4	18
75	80	10/16	200	160	8	18
100	100	10/16	220	180	8	18
125	125	10/16	250	210	8	18
152	150	10/16	285	240	8	22
203	200	10	340	295	8	22

» Info : na požádání Vám poskytneme rozměry přírub DN 254 a DN 305



TERAVAL®

je o schopnostech

TERAVAL® | LEOŠ VÁLEČEK | www.teraval.cz

designed by L.V
2012